

SOGLIE

Assaggi d'arte tra opere contemporanee
e cucina d'autore



*" La cucina è di per sè scienza.
Sta al cuoco farla diventare un' arte."*

Gualtiero Marchesi



SOGLIE

Assaggi d'arte tra opere contemporanee
e cucina d'autore

15 MAGGIO 2026

Tenuta Colombera - Albenga (SV)



arte è kaos
alassio



Dal quadro al piatto.

SOGLIE nasce dall'incontro tra arte contemporanea e alta cucina, trasformando la cena in un'esperienza immersiva dove la percezione visiva si fonde con quella gustativa. L'arte trascende la dimensione bidimensionale del quadro a parete e diventa movimento sinestetico, capace di coinvolgere tutti i sensi.

In collaborazione con la galleria Arte è Kaos, Tenuta Colombera diventa uno spazio esperienziale in cui ogni portata del menù degustazione è ispirata a un'opera d'arte contemporanea. Non una semplice citazione estetica, ma una vera e propria traduzione sensoriale: forme, colori, materie e concetti vengono reinterpretati dagli chef attraverso ingredienti, consistenze e composizioni.

Il risultato è un percorso in otto atti, dove ogni piatto rappresenta un'opera e dove ogni opera trova una nuova dimensione attraverso il gusto.

Ogni portata rappresenta una *soglia*: un punto di passaggio tra l'immagine e il gusto, tra la contemplazione e l'esperienza, tra il pensiero e il corpo

La pittura diventa materia commestibile. Il gesto artistico diventa gesto culinario, le idee degli artisti si trasformano in sapori e sensazioni che si schiudono in sequenza. L'osservazione dell'opera diventa esperienza fruitiva.

SOGLIE invita l'ospite a superare il confine tra spettatore e partecipante, trasformando la cena in un viaggio tra visione, emozione e percezione.

Non è solo una cena, ma una mostra da assaporare: le opere diventano ispirazione sensoriale e i piatti sono i protagonisti di una traduzione temporanea, viva, irripetibile.

Alberto Marinelli
Art Curator Arte è Kaos

MENÙ

MODULO PANE E FORMAGGIO

Waffle salato di grano saraceno, zabaione di stracchino

MANDILLO ROSSO

Capasanta confit, velo di pomodoro alla pizzaiola

DALLA PIANA AL PIANETA

Carciofo arrosto, salsa fricasea, caramello vegetale e seppia marinata

PLASTIC FREE

Gnocchi di calamaro, ciuppin
cipolla crispy, salicornia e nasturzio kastobushi

GROVIGLIO

Tagliolini al carbone, buerre blanc, polvere di cipolla arrosto

HANAMI

Ricciola alla brace, "ofuku" di bietola olandese al burro nocciola
e fiori di ciliegio

CHIMERA

Cremoso glassato di ciliegia e litchi

FRAMMENTI FONDENTI

Namelaka alla nocciola terra di cacao e cialde
di cioccolato pralinato

DAVIDE RICCHETTI

Mercurio

Mista su tela
110 x 160 cm



Il modello classico viene attraversato da una visione contemporanea. Michelangelo scopre Instagram. La figura è frammentata in campi di energia cromatici autonomi, in costante dialogo tra loro. Passato e presente entrano in tensione, generando un linguaggio. Una visione frammentata, quasi digitale.

MODULO

Ogni cavità del waffle è un segmento di Mercurio, messaggero di colori e consistenze.

Le prime sensazioni si schiudono all'inizio del nostro viaggio.



ANTONIO MURGIA

Pomeriggio di sole

Tecnica mista su tela - 160 x 120



L'identità di un volto frammentata e molteplice. Segni e colori costruiscono un sistema complesso. Il volto emerge e si disperde all'istante, in un intreccio di pensieri di bellezza. Il caos è organizzato, mai casuale, in una costellazione di ricordi.

MANDILLO ROSSO

Ogni assaggio racchiude il caos armonioso dei sogni del Mediterraneo, un mix di sensazioni floreali, delicate ed eleganti.



CIRO PALUMBO

Notturmo

Olio su tela
30 x 40 cm



La composizione nega la gravità e costruisce uno spazio irreal. Elementi naturali e cosmici convivono senza gerarchie. L'opera sospende ogni logica fisica. Una dimensione impossibile, una visione che genera una tensione verso l'altrove. Un'immagine tra sogno e metafisica, un invito a trovare la propria sorgente, a perdersi senza paura di non tornare.

DALLA PIANA AL PIANETA

Dalle coltivazioni ingaune, il carciofo viaggia cosmopolita unendo terra e cielo.

Acqua, aria, fuoco, terra e vuoto, sono i cinque anelli che formano il cosmo.



PIERO GILARDI

Spiaggia

Poliuretano espanso
50 x 50 cm



L'opera si configura come un'archeologia del presente. Elementi naturali vengono ricomposti in un sistema artificiale e controllato. La plastica, materiale inquinante, qui diventa materia per far rivivere un ecosistema anziché distruggerlo. Il naturale è filtrato e reinterpretato.

PLASTIC FREE

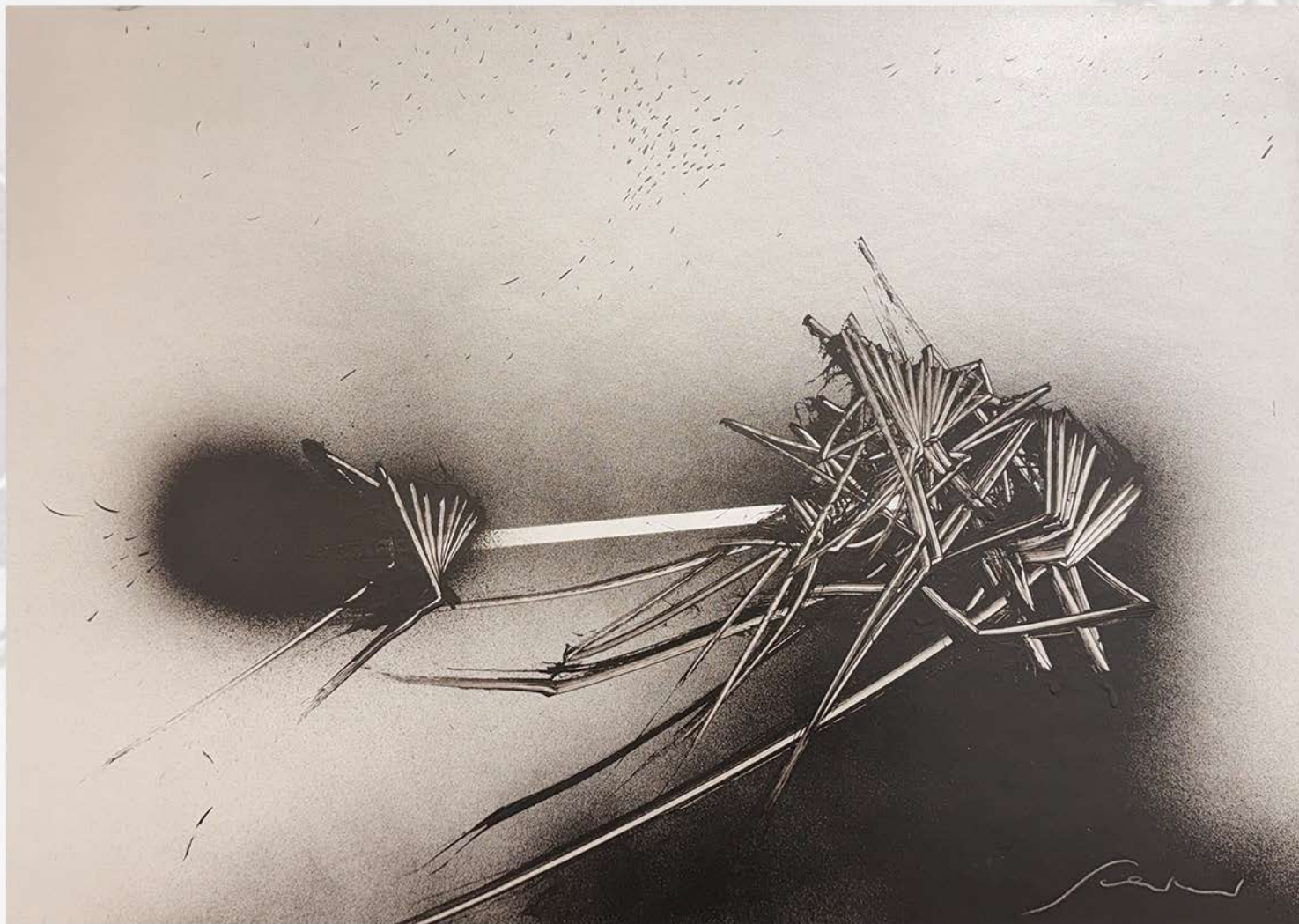
Il calamaro nasce dal mare ma è trasformato in modo artificiale: un gioco degli opposti come l'opera che ispira il piatto, dove la plastica crea un pezzo di natura.



EMILIO SCANAVINO

Tramatura

Olio su cartone 70 x 50 cm



Il segno costruisce e distrugge simultaneamente la forma. La figura emerge come tensione, non come rappresentazione. Un nodo esistenziale che ci costringe a guardarci dentro. Il contrasto cromatico amplifica il conflitto visivo: non c'è narrazione, ma gesto. Una visione che si impone come energia pura.

GROVIGLIO

Materico, essenziale, un apparente disordine genera un'armonia perfetta.

Un piatto monocromatico, dove la negazione del colore crea sfumature persistenti e profonde.



BENEDETTA DEBENEDETTI

Komorebi

Olio su tela
120 x 160 cm



La figura di spalle attiva una distanza percettiva che sospende l'identità, mentre le foglie introducono una temporalità ciclica e meditativa, mentre i capelli raccolti custodiscono il silenzio. Il kimono è un giardino trattenuto, un frammento di stagione che vive sulla pelle. C'è una quiete sospesa, come un pensiero che non vuole essere svelato.

HANAMI

Una bellezza rarefatta, che nasce e si trasforma nel tempo, rivelando un equilibrio inatteso, che ricorda la delicatezza e la raffinatezza della seta di un kimono.



GIORGIO LAVERI

Una tira l'altra

Ceramica e smalti
altezza circa 60 cm



L'oggetto quotidiano si trasforma in icona. La perfezione formale amplifica il desiderio. La scala introduce una dimensione ironica. Tra naturale e artificiale si genera ambiguità. Una bellezza che si offre, ma resta intoccabile.

CHIMERA

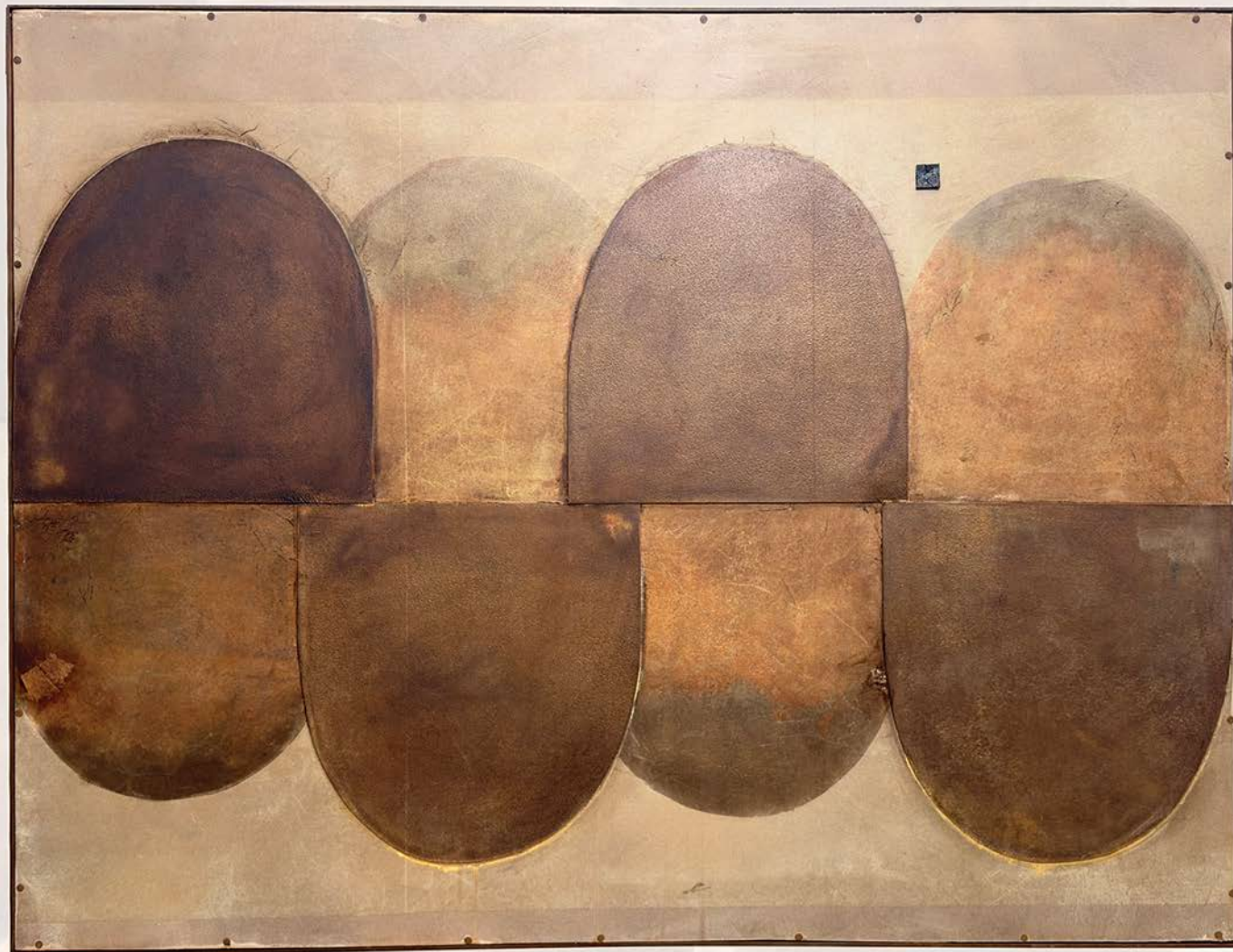
I sogni di una ciliegia, uno dopo l'altro, sono fugaci ed effimeri; straordinari nel loro gusto e nella loro dolce persistenza.



ANDREA TEREZIANI

Paesaggio sovrapposto

Lamiera e resina su tavola - 142 x 109 cm



Gli archi perdono funzione e diventano sostegni di memoria. Sono colline? Elementi artificiali? Vedute dall'alto o spazi dell'immaginazione? La superficie consumata evoca una temporalità stratificata. Una riflessione sulla soglia come spazio mentale.

FRAMMENTI FONDENTI

Un intreccio tra l'infanzia e la memoria.

Un dolce ricordo avvolgente, un invito al gusto come un saluto gentile.





Si ringraziano:

case e arte
gruppo immobiliare figure



MANTELLASSI
IMMOBILIARE



— Casa Vacanze —
IDEALE
A L A S S I O
— suites and apartments —

Ideazione progetto / foto / grafiche:
Alberto Marinelli - Art Curator Arte é Kaos

Chef:
Salvatore Di Maria
Gianluca Tatti

Impaginazione:
Francesca Di Marco

www.tenutacolombera.it
www.arteekaos.it



DEPERI

arte è kaos
alassio



TENUTA
Colombera